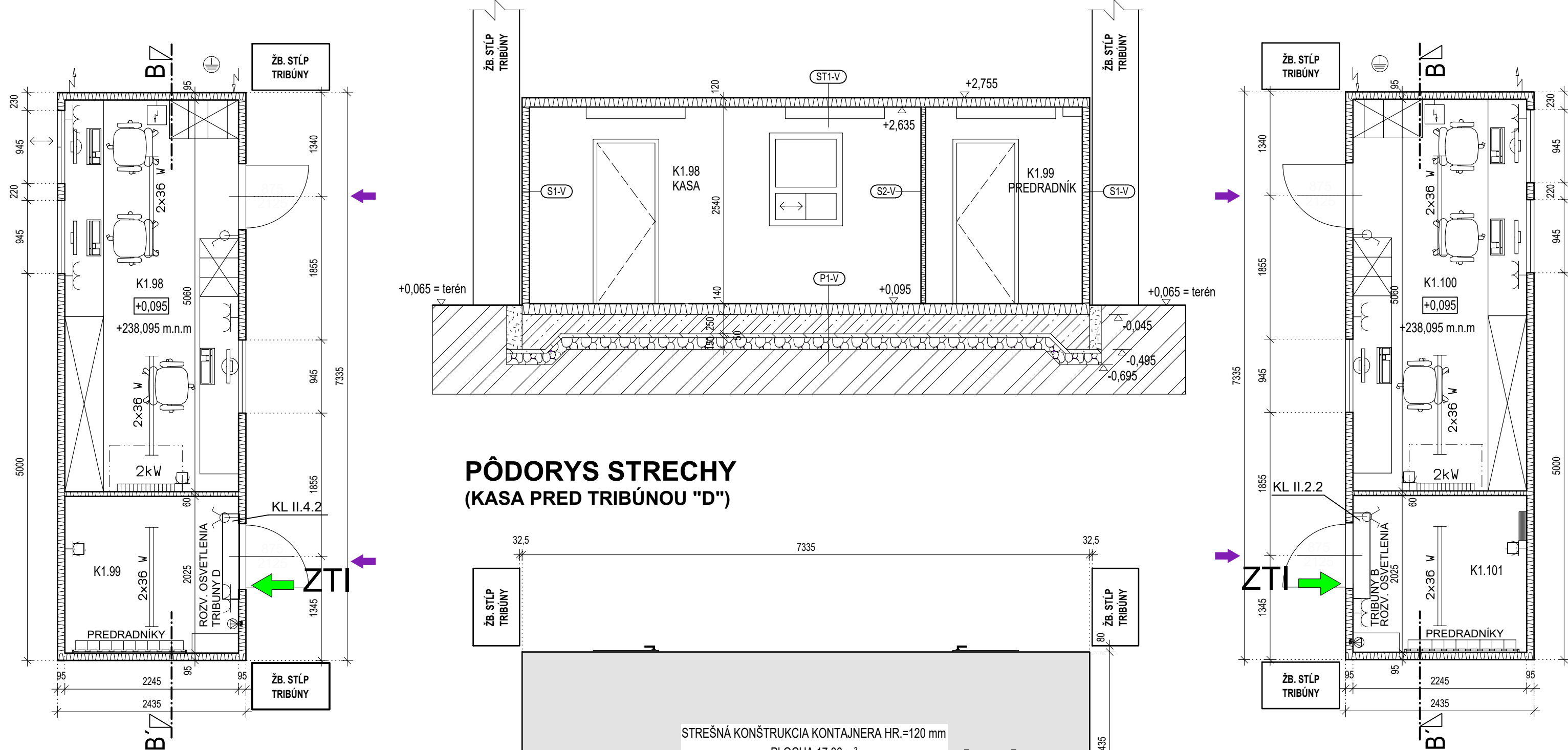
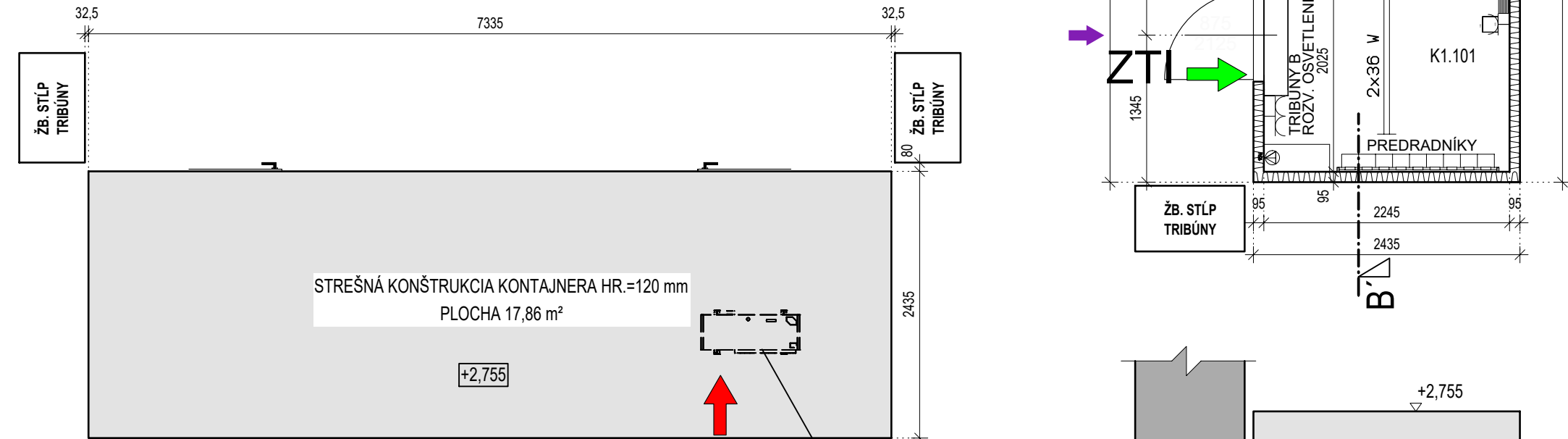


REZ B

(KASA PRED TRIBÚNOU "D")



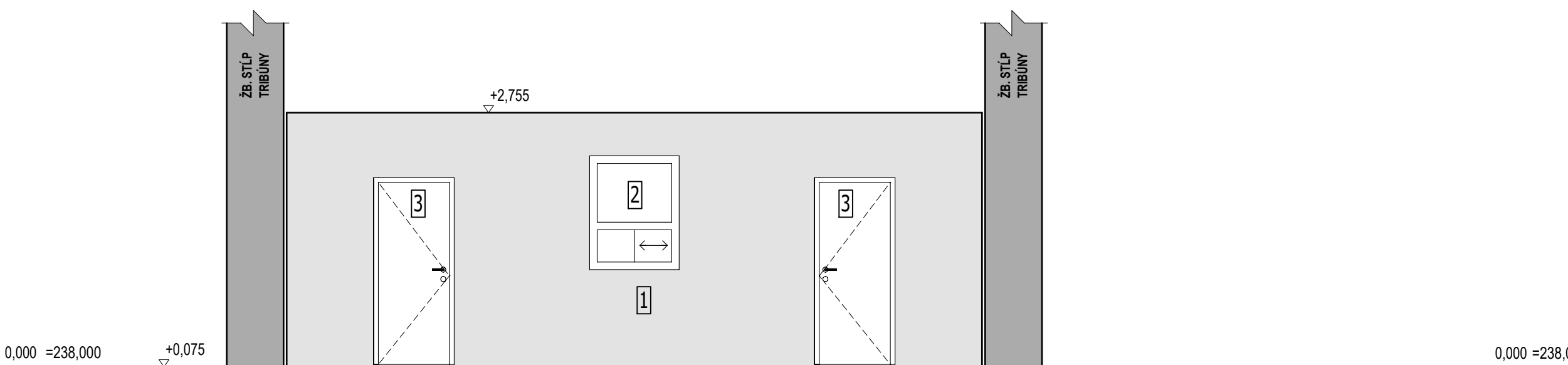
PÔDORYS STRECHY
(KASA PRED TRIBÚNOU "D")



POHĽAD ZADNÝ Z EXTERIÉRU
(KASA PRED TRIBÚNOU "D")

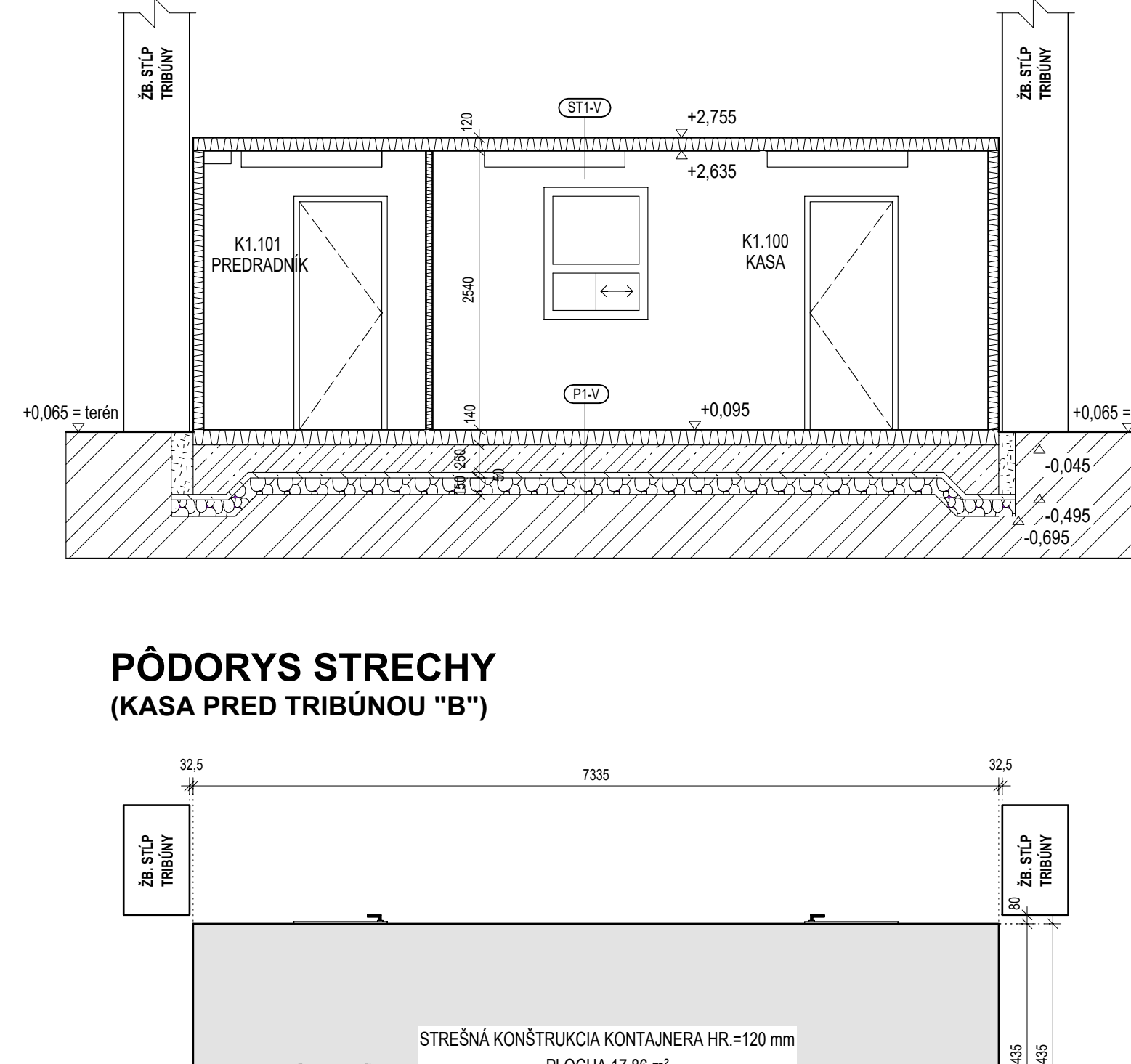


POHĽAD PREDNÝ Z PROMENÁDY
(KASA PRED TRIBÚNOU "D")

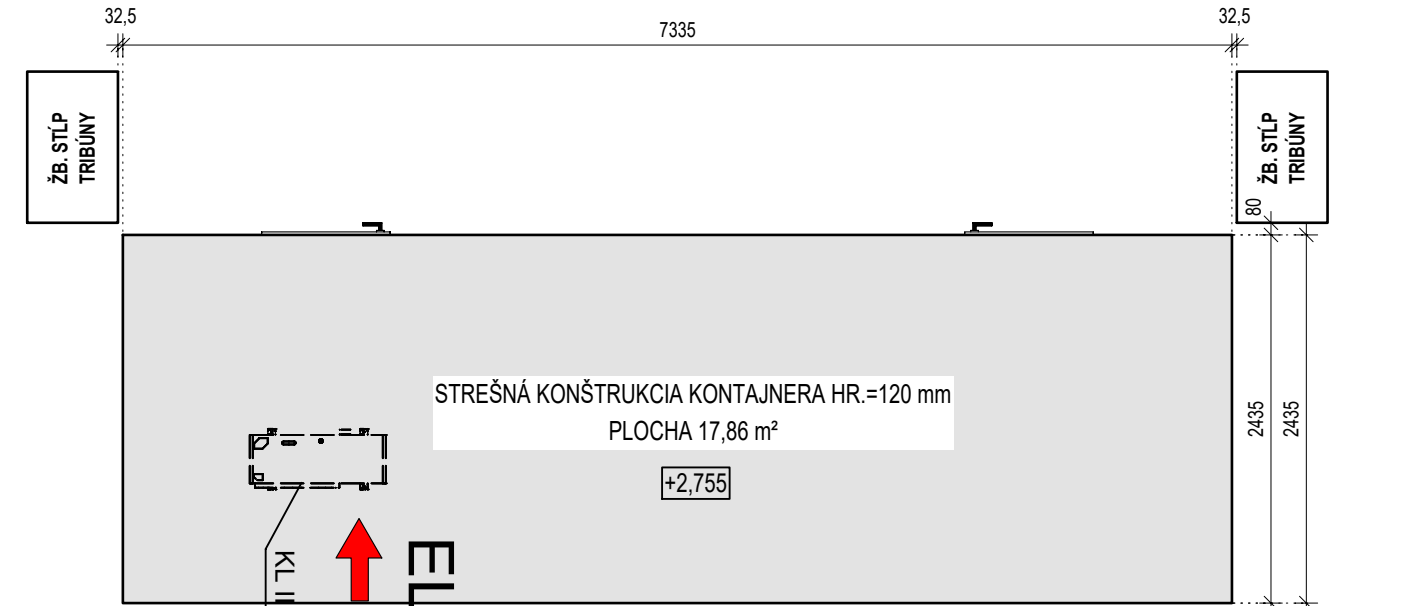


REZ B

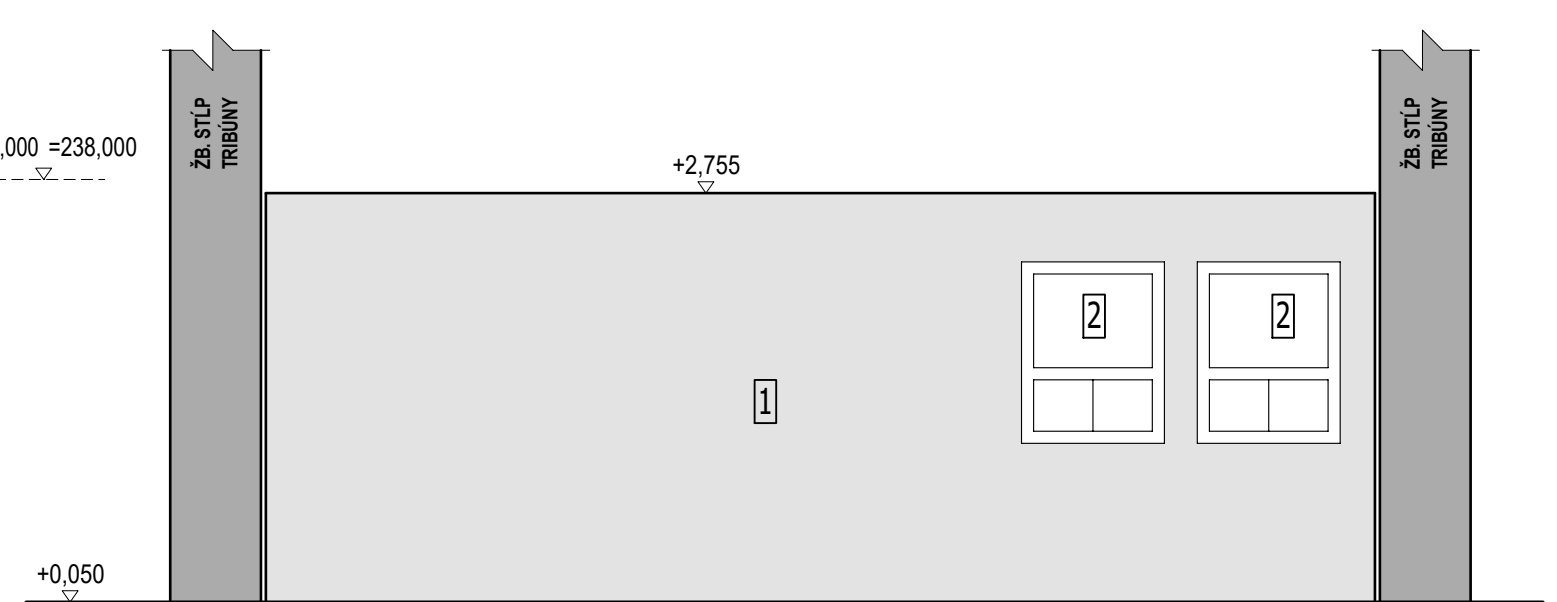
(KASA PRED TRIBÚNOU "B")



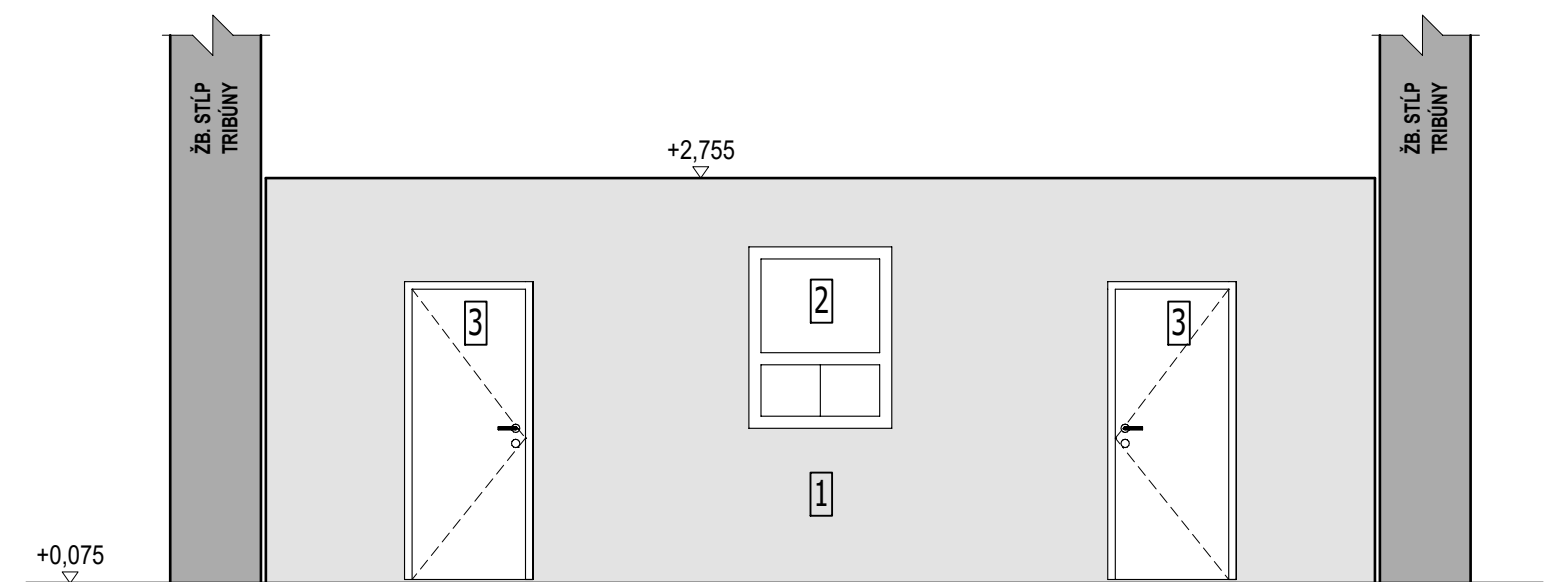
PÔDORYS STRECHY
(KASA PRED TRIBÚNOU "B")



POHĽAD ZADNÝ Z EXTERIÉRU
(KASA PRED TRIBÚNOU "B")



POHĽAD PREDNÝ Z PROMENÁDY
(KASA PRED TRIBÚNOU "B")



LEGENDA MIESTNOSTÍ- KONTAJNERY KASY (DOČASNÉ STAVBY)

OZNAČENIE	NÁZOV MIESTNOSTI	PLOCHA [m²]	PODLAHA	STENA	STROP	POZNÁMKA
K1.98	KASA	11.36	P1-V	S1-V, S2-V	ST1-V	KANCELÁRSKA PODLAHA
K1.99	PREDRADNÍK	4.55	P1-V	S1-V, S2-V	ST1-V	KANCELÁRSKA PODLAHA
K1.100	KASA	11.36	P1-V	S1-V, S2-V	ST1-V	KANCELÁRSKA PODLAHA
K1.101	PREDRADNÍK	4.55	P1-V	S1-V, S2-V	ST1-V	KANCELÁRSKA PODLAHA

LEGENDA MATERIÁLOV - VSTAVKY SKLADBY KONŠTRUKCIÍ KONTAJNEROVÝCH VSTAVKOV

- 1 - VONKAJŠIE OPLECHOVANIE KONTAJNERA BIELEJ FARBÝ
2 - OKNÁ KASOVÉ POSUVNÉ SO SPŮSTACOU ŽALÚZIOU
3 - OCELOVÉ DVERE
- P1-V SKLADBY PODLÁH :
- PŮVRCHOVÁ ÚPRAVA PODLAHY KONTAJNERA, VÍD. LEGENDA MIESTNOSTÍ
- SENDVIČOVÁ KONŠTRUKCIA PODLAHY KONTAJNERA S MIN. VLNOU HR. 60mm
- ZÁKLADOVÁ DOSKA PODLA STATIKY HR. 250mm
- PODKLADNÝ BETÓN HR. 50mm
- ZHUTNENÉ ŠTRKOVÉ LÔŽKO HR. 150mm
- PŮVODNÝ TERÉN

ST1-V SKLADBY STRECHY VSTAVKOV:

- STREŠNÁ SENDVIČOVÁ KONŠTRUKCIA KONTAJNERA S MIN. VLNOU HR. 100mm
- VNÚTORNOU POHĽADOVOU ÚPRAVOU Z DREVOTRIESKOVEJ LAMINOVANEJ DOSKY BIELEJ FARBÝ

SI-V SKLADBY OBVODOVÝCH STIEN VSTAVKOV:

- STENOVÁ SENDVIČOVÁ KONŠTRUKCIA KONTAJNERA S MIN. VLNOU HR. 60mm
- VNÚTORNOU POHĽADOVOU ÚPRAVOU Z DREVOTRIESKOVEJ LAMINOVANEJ DOSKY BIELEJ FARBÝ

S2-V SKLADBY VNÚTORNÝCH STIEN VSTAVKOV:

- STENOVÁ SENDVIČOVÁ KONŠTRUKCIA KONTAJNERA S MIN. VLNOU HR. 60mm
- VNÚTORNOU POHĽADOVOU ÚPRAVOU Z DREVOTRIESKOVEJ LAMINOVANEJ DOSKY BIELEJ FARBÝ

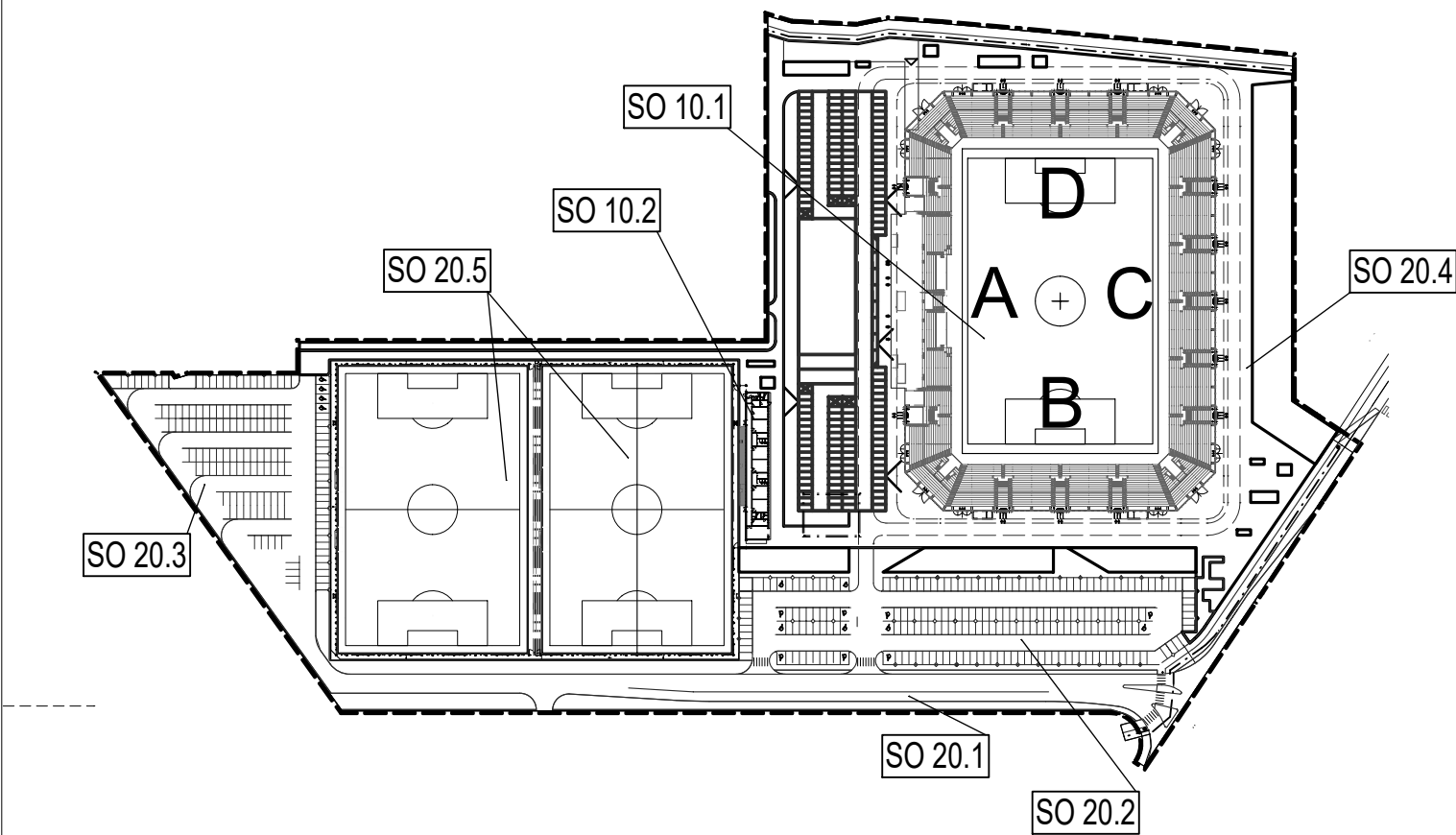
LEGENDA POUŽITÝCH MATERIÁLOV

- 1 - KONŠTRUKCIA KONTAJNERU VYPLENÁ MINERÁLNOU VLNOU
2 - KONŠTRUKCIE ZO ŽELEZOBETÓNŮ (Trieda betónu a oceľ vÍd. 'časť statika').
3 - KONŠTRUKCIE Z PROSTÉHO BETÓNŮ (Trieda betónu vÍd. 'časť statika').
4 - ZHUTNENÝ ŠTRKOVÝ NÁSPY VÁČSEJ FRAKCIE (Trieda frakcie a miera zhutnenia náspy vÍd. 'časť statika').
5 - PŮVODNÁ ZEMINA
6 - NÁSPY

LEGENDA POUŽITÝCH SKRATIEK A ZNAČIEK

- ↓ ↑ - VSTUPY resp. ÚNIKY DO A Z OBJEKTU

SCHEMA
SCHEME

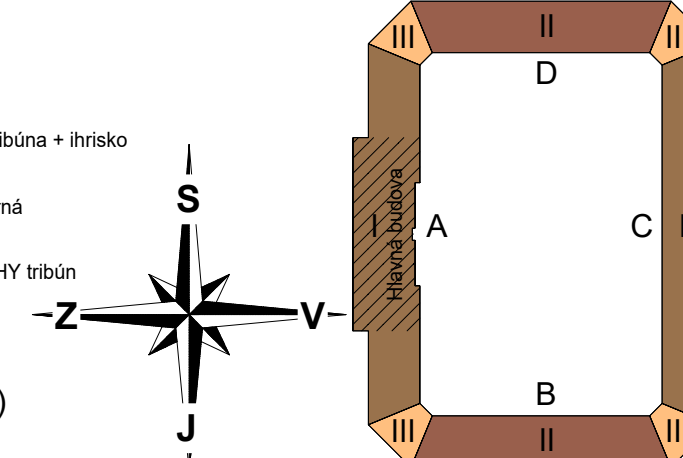


ORIENTAČNÝ PLÁN BUDOVY ŠTADIÓNA

etapizácia samotného štadióna podľa hlavných stavieb

- 1.ETAPA: podľa požiadaviek štadión 3 kategórie = západná tribúna + východná tribúna + ihrisko
2.ETAPA: podľa požiadaviek štadión 4 kategórie = 2x krátke tribúny južná + severná
3.ETAPA: podľa požiadaviek dokončenie štadión 4 kategórie = 4x spojovacie ROHY tribún

Súradnicový systém/Grid system : S-JTSK
±0,000 = 238.000 m.n.m - (Čistá podlaha 1.NP = + 0,095)
Výškový systém/Vertical system : Bpv



KONŠTRUKCIA KONTAJNERA BOLA DODANÁ V RÁMCI I.ETAPY. V PRIEBEHU VÝSTAVBY II. A III. ETAPY BUDE DOČASNE ULOŽENÁ MIMO STAVENISKO vÍd. časť E-POV. V RÁMCI REALIZÁCIE II. A III. ETAPY OSADÍ DO PROJEKTOVANÉ MIEŠTO (ZÁKLADOVÝ DOSKU) DOPLNIŠ KLIMATIZAČNÉ JEDNOTKY A ODVOD KONDENZÁTU vÍd. časť VZT A ZTI

POZNÁMKY

- PRED ZAČATÍM STAVEBNÝCH PRÁČ NA POZEMKU JE NUTNÉ VYTÝČÍ VŠETKY JESTVUJÚCE INŽINIERSKÉ SIETE ZA ÚČASTÍ ICH SPRÁVCOV, ABY SA PREDÍŠLO ICH POŠKODENIU, PRÍPADNE LUME NA ZDRAVÍ PRACOVNÍKOV.
- PROJEKTANT NENESIE ŽIADNU ZODPOVEDNOSŤ ZA ZMENY USKUTOČNENÉ BEZ JEHO PÍSMENNÉHO SÚHLASU.
- ZHOTOVITEĽ JE POVINNÝ O ZISTENÝCH CHÝBÁCH V DOKUMENTÁCII NEODKLADNE INFORMOVAŤ PROJEKTANTA.
- ZHOTOVITEĽ JE POVINNÝ ZMENY A ÚPRAVY KONŠTRUKČNÉHO RIŠENIA KONZULTOVAŤ S PROJEKTANTOM.
- TÁTO PROJEKČNÁ DOKUMENTÁCIA JE VÝHRADNE PRE REALIZÁCU STAVBY A JE SPRACOVYVANÉ ZODPOVEDÁ ROZSAHU A OBSAHU DANÉHO PRÁVNymi PREDPISMI PRE TENTO STUPEŇ DOKUMENTÁCIE, PRE NIE A NASLEDOVNÉ POTREBY MUSÍ BYŤ SPRACOVANÁ DOKUMENTÁCIA K TOMU ÚČELU URČENÁ.
- V PRÍPADE ZMENY POKLADOV, ČI VZNIKNU NOvÝCH SKUTOČNOSTÍ SI PROJEKTANT VYHRADZUJE PRÁVO NA POSÚDENIE VPLYVU TÝCHTO ZMIEN NA RIŠENIA A EVENTUÁLNE DOPLENIE ALEBO ÚPRAVU PROJEKTU. V PRÍPADE ROZPORU MEDZI JEDNOTLÝMÍ PRÍLOHAMÍ V PROJEKTOVEJ DOKUMENTÁCII JE POTREBNÉ NA TENTO ROZPOR VČAS UPOZORNIŤ A VÝŽADAŤ OFICIÁLNE STANOVISKO PROJEKTANTA.
- DOKUMENTÁCIA BOLA SPRACOVANÁ NA ZÁKLADE ZADANIA, INFORMÁCIÍ, PODKLADOV A ZNALOSTÍ PLATNÝCH KU DŇU JEJ VZNIKU.
- NEODDELITELNOU SÚČASŤOU VÝKRESOVEJ ČASŤI SÚ DOKUMENTY TABULKOVÉHO CHARAKTERU A TECHNICKÉ SPRÁVY.
- VŠETKY DODÁVKY PRÁČE A VÝKONY MUSIA SPLŇAŤ TECHNICKÉ A KVALITATÍVNE PODMIENKY, KTORÉ URČUJÚ PLATNÉ SLOVENSKÉ ZÁKONY, NORMY, HYGIENICKE PREDPISY A NARIADENIA.
- DODÁVATEĽ STAVBY MUSÍ DBAŤ NA DOORZÁVANIE MONTÁŽNÝCH A TECHNOLOGICKÝCH POKYNOV PRÍSLUŠNÝCH VÝROBCOV STAVEBNÝCH PRVKOV A KONŠTRUKCIÍ UVEDENÝCH V TÝTO DOKUMENTÁCII.
- DODÁVATEĽ JE POVINNÝ SI RIADNE NAŠTUDOVÁŤ AJ DOKUMENTÁCIU VRÁTANE VYJADRENÍ A STANOVÍSK DOTKNUTÝCH ORGÁNOV ŠTÁTNEJ SPRÁVY A SPRÁVCOV INŽINIERSKÝCH SIETÍ.
- VÝKOPY PRE POKLADNÉ BETÓN V HLAVIC A TRÁMOV POD TRIBÚNAMIBUDE POTREBNÉ DOKOPAŤ LOKÁLNE PO ZHOTOVENÍ PILOT V MIEŠTE TÝCHTO PRVKOV.
- V PRIESTORCH VOMÍTORÍ BUDE HORNÁ HRANA PILOT NAD ÚROVŇOU PROJEKTOVANÉHO VÝKOPU.
- VÝKRESOVÁ DOKUMENTÁCIA PILOTÓVÝCH ZÁKLADOV V ČASŤI STATIKA TIETO PILOTY VRTÁŤ Z ÚROVNE -2.300 m. OBAŽENÉ PILOTY SA PRÍSPÚJ HUTENÝM SPÁTNYM ZÁSYPMI FR. 0.43mm. HUTENIE POD VRSTVAMI MAX. 300mm.
- V ČASŤI POD HLAVNOU BUDOVOU SA NÁPRV ZHOTOVÍ VÝKOP PO PILOTOVAČIU ÚROVŇOU A NASLEDNE SA ZREALIZUJÚ ZVÝŠNÉ ODKOPY.
- PRÍPADNÉ ZNÍŽENIE POČTU "HLUCHÝCH VÝVRTOV" BUDE MOŽNÉ REALIZÁCIU DIEĽOCH VÝKOPOV DO DEFINOVANEJ PILOTOVAČIEJ ÚROVNE DORIEŠIŤ PRIAMO S KONKRÉTNOU SPOLOČNOSŤOU REALIZUJÚCOU PILOTY S PRIHLIADNUTÍM NA ICH TECHNICKÉ MOŽNOSTI.
- PRED REALIZÁCIU NÁSPYV POD ZÁKLADOVOU DOSKOU HLAVNEJ BUDOVY PREVERÍŤ ÚSNOSŇOSŤ PLÁNE, ĎALŠÍ POSTUP KONZULTOVAŤ S PROJEKTANTOM.
- VÝKOPY A NÁSPY POD TRÁVNÍKOM TREBA REALIZOVAŤ PODLA PRÍSLUŠHAJÚCEJ PROFESIEJ ČASŤI !!!
- DOKUMENTÁCIA MOŽNO POUŽÍVAŤ VÝHRADNE V ZMYSLE PRÍSLUŠNEJ ZMLUVY O DIELO.
- DOKUMENTÁCIA JE CHRÁNENÁ AUTORSKÝM PRÁVOM.
- POLOHU, VEĽKOSŤ A TVAR VJAZDU DO STAVEBNEJ JAMY URČÍ DODÁVATEĽ STAVBY NA ZÁKLADE SVOJICH POŽIADAVIEK, LOGISTIKY A PRIESTOROVÝCH MOŽNOSTÍ STAVENISKA.

Pôvodný PD DUR: Ing. Mgr. art. PAVOL ŠIMKO, ADF s.r.o.

TENTO VÝKRES JE MAJETKOM SPOLOČNOSTI HESCON s.r.o. A MOŽE BYŤ POUŽITÝ LEN NA ÚČELY, KTORÉ SU V ŇOM UVEDENÉ. AKOBY INAK, JE POUŽITIE TÝTO VÝKRESU V INÝCH OBLASTIACH ZAKÁZANÉ. VŠETKY PRÁVNE A ODPORNÉ PRÁVNE ZODPOVEDNOSTI SÚ NA NÁS, A NE SÚ NA VÁS.

Číslo rev.	Dátum	Opis revízie	Revíziu vykonal	Vypracoval
03				
02				
01	20.05.2022	Úpravy, zmeny a doplnenia dokumentácie pre účely realizácie diela II. a III. Etapy	Investor	Štelbasky

Názov stavby	KOŠICKÁ FUTBALOVÁ ARÉNA
Miesto stavby	KOŠICE IV, KOŠICE - JUH Kat územie: Južné mesto, ul. Pri Prachárni
Stavebník	Košická futbalová aréna a.s., Tr. SNP 48/A, 040 11 KOŠICE
Generálny dodávateľ	

Objednávateľ dokumentácie	Košická futbalová aréna a.s., Tr. SNP 48/A, 040 11 KOŠICE
Projektový manažér	ING. ERIK HRNČIAR
HL inžinier projektu	ING. ERIK HRNČIAR
Vypracoval	ING. JURAJ BELICA
Kontroloval	ING. PETER KŠAŽEK
Zodp. projektant	ING. ERIK HRNČIAR

Generálny projektant	HESCON s.r.o. NÁMESTIE SV. ANNY 20C/7269 911 01 TREŇČÍN TEL: +421 (0)32 6513 700 WEB: www.hescon.sk
Autor projektu	ING. ARCH. CSABA AMBRUS AdF s.r.o. KLARISKÁ 12 811 01 BRATISLAVA TEL: +421 (0)69 65 296 351 WEB: www.adf.sk

Projekant	HESCON s.r.o. NÁMESTIE SV. ANNY 20C/7269 911 01 TREŇČÍN TEL: +421 (0)32 6513 700 WEB: www.hescon.sk
Označenie paré	

Stupeň	DOKUMENTÁCIA PRE REALIZÁCIU STAVBY
Časť PD	D1. DOKUMENTÁCIA STAVEBNÝCH OBJEKTŮ A INŽINIERSKÝCH SIETÍ
Objekt	SO 10.1 FUTBALOVÝ ŠTADIÓN I. až III. ETAPA
Profesia	100_ARCHITEKTONICKO-STAVEBNÉ RIŠENIE TRIBÚN
Názov	PÔDORYSY, REZY A POHĽADY - KASY

Mierka	1:50
Formát	10xA4
Dátum	12/2018

Číslo projektu / zákazky	Stavba	Stupeň	Časť PD	Objekt	Profesia	Číslo výkresu	Revízia
2 0 1 8 0 1 2 K F A -	D R S	D 1	1 0	1 1	0 0	4 1 3 7	0 1